

対象建造物は——

明治・大正・昭和の三代にわたって

建設された関西の主要な建築物

官公庁、学校・図書館、銀行、

(写真1202点・図版269点)を網羅

ビルディング、新聞社、

会社・商店、病院、駅、

復刻版

# 近代建築画譜

## 近畿編 全1巻

美術館・陳列所、

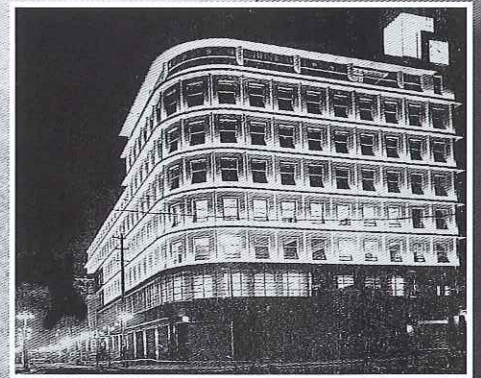
会館・倶楽部、百貨店、

ホテル、寄宿舍・アパート、

劇場・映画館、料亭・旅館、

雑、工場・倉庫、

神社・仏閣、住宅……



体裁 A4判・上製・総672頁

監修 橋爪紳也 (大阪市立大学教授)

定価 本体価格 48,000円 + 税

刊行 2007年6月

不二出版

この見本は復刻版を90%に縮小したものです

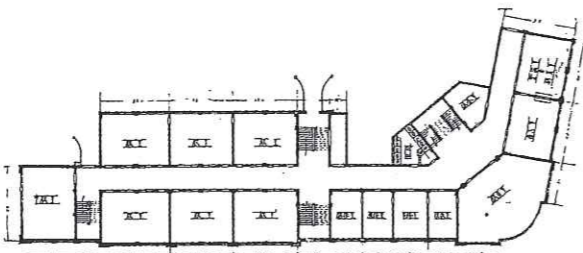
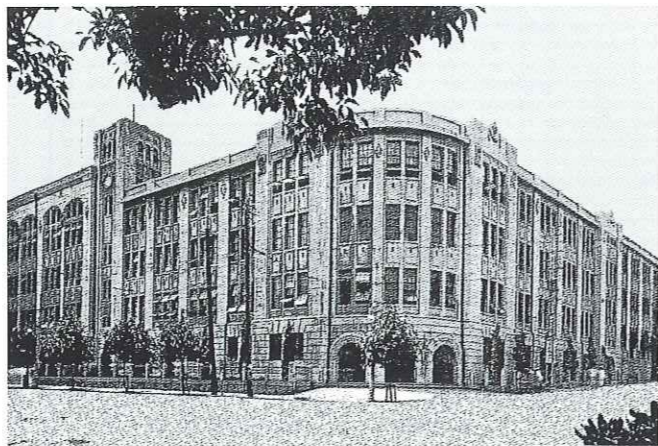
〔学校・図書館〕

兵庫縣立第一高等女學校

位置 神戸市神戸區下山手通5丁目  
 設計 兵庫縣營繕課  
 起工 大正11年12月  
 竣工 全13年3月  
 竣工費 417,000圓  
 敷地 3,149坪875  
 延坪 486坪  
 延坪高 1.858坪  
 延坪高 84尺  
 階数 地上3階地下1階塔屋付  
 附屬 雨天体操場波廊下84坪  
 様式 近世式  
 構造 鐵筋コンクリート造

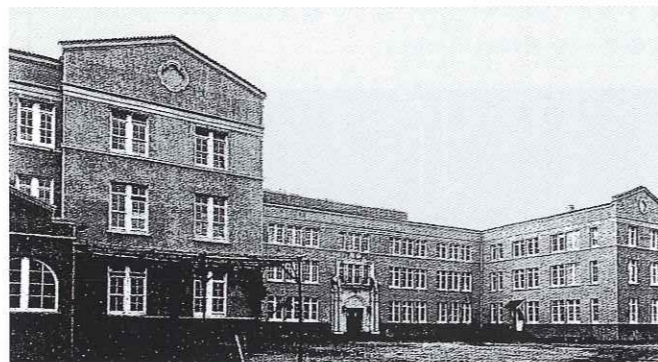
全増築

設計 同上  
 施工 鴻池組  
 起工 昭和6年8月  
 竣工 全8年2月  
 竣工費 120,000圓  
 関係者 工事監督山中彰技師、現場監督宇野貞三、鴻池組、責任者大西順一  
 延坪 1.135平方米35  
 延坪高 2.976平方米86  
 延坪高 14米726  
 階数 3階  
 附屬 鐵筋コンクリート造平家雨  
 構造 天体操場  
 構造 鐵筋コンクリート造



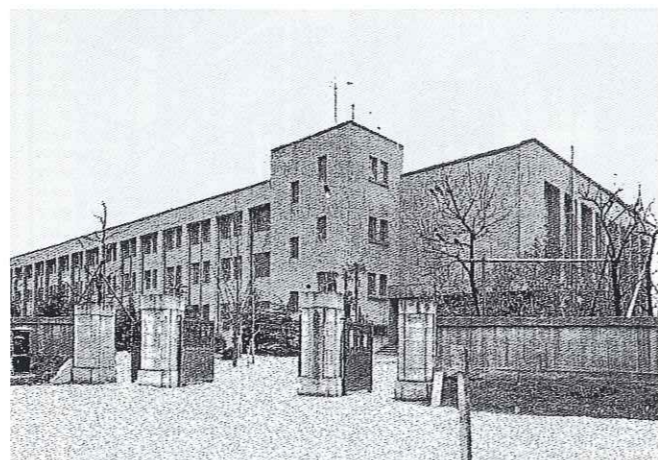
ランバス女學院

位置 大阪市天王寺區石ヶ辻町  
 設計 ヴォーリズ建築事務所  
 起工 竹中工務店  
 竣工 大正11年10月  
 竣工 全12年7月  
 関係者 現場主任相良芳蔵  
 敷地 1,235坪  
 延坪 252坪  
 延坪高 873坪  
 延坪高 43尺5  
 階数 3階  
 構造 鐵筋コンクリート造



大阪府立住吉中學校

元名 大阪府立第十五中學校  
 位置 大阪市住吉區北畠中1丁目  
 設計 大阪府營繕課  
 起工 大倉土木  
 竣工 大正12年12月14日  
 竣工 全13年3月31日  
 竣工費 303,000圓  
 関係者 村上武、片岡勇夫  
 敷地 5,039坪01  
 延坪 542坪8  
 延坪高 1,445坪3  
 延坪高 41尺1  
 様式 近世式  
 構造 鐵筋コンクリート造



『近代建築画譜』復刻にのぞんで

橋爪紳也 (大阪市立大学教授)

すくなくとも戦前期までは、東京と一線を画するかたちで、関西の「建築界」なるものが成立していたことはあきらかだ。首都という機能を長く担ってきた京都、近世から継続した商工都市である大阪、外国貿易を契機に発展した新興の港湾都市神戸を核として、歴史のある中小の都市群、さらには郊外住宅地が発展し、それぞれ独自の存在感をもって関西と称する圏域を構成している。

関西は、政治・経済・文化それぞれの領域にあって、首都である東京とは異なる近代化、さらには都市化の道程を示したといつて良いだろう。そのなかで有能な建築家が関西に集まり、おのれの地元と意識して活動した。官公庁營繕課、建設設計部のほか、住友本店營繕に代表されるように企業に所属しながら、設計活動に従事する人たちがいた。また大学に籍を置くプロフェッサー・アーキテクトが果たした役割も大きい。いっぽうで独立を果たし、自身の建築設計事務所を営業者も登場する。

関西の建築家たちは、たがいに競いあいつつも、協調する場を設けることにも熱心であった。大正六年、片岡安たちによって創立された関西建築協会(のちの社団法人日本建築協会)の活動などが典型だろう。建築家の社会的責務、建築家の連帯、さらには建築に関する一般の人たちへの啓蒙といったあたりに重きを置いている。その姿勢は、機関誌を『建築と社会』と命名した姿勢に顕著である。

本書『近代建築画譜』は、独自の活動を示していた「関西の建築界」の成果を今日に伝える重要な史料のひとつである。

日本の近代文化を建築から語る資料

初田 亨 (工学院大学教授)

本書が対象にしている明治から昭和初期という時代は、日本において近代建築がつけられてきた時代でもある。近代建築が誕生していく過程で、関東と関西は双璧ともいう役割を果たしてきたのだが、東京を中心とした関東の建築をまとめた本に対して、関西のものは少ない。しかし、そのことを補うかのような存在として『近代建築画譜』近畿編がある。この本の存在によって、私たちは日本の近代建築が誕生していく過程の、全体像を知ることができるのである。

またこの本の面白いところは、公共建築や事務所、住宅はもちろん、それにとどまらず、キャバレー、カフェ、貸し座敷、料亭、商店から事務所、映画館といった、当時の人々が生活を楽しんできた、都市のあらゆる施設を取り上げていることである。外観写真だけでなく、室内写真が載せられている点もよい。建築が文化の一つであることは多くの人の認めるところであるが、この本を見ていると、建築が時代の文化を表現する大きな存在であることに、改めて納得させられる。

建築による近代日本のエンサイクロペディア

陣内秀信 (法政大学教授)

日本の現代建築は、技術面でもデザインでも、世界のトップクラスにある。文明開化とともに西洋の建築文化をどん欲に吸収し、創造性を発揮して様々な建築を生んできた先人達の努力の上に今日があるのは、言うまでもない。その膨大な経験、成果を知り、学ぶことは、今日の我々にとって大きな意味をもつ。復刻される本書は、まさにその目的に存分に応える貴重な資料だ。明治の和洋折衷から始まり、大正、そしてモダニズムが昇り詰める昭和十一年に至るまでの実に多様なタイプの建築物が収録されている。日本の伝統技術、センスを根底に持ちながら、意欲的に西洋を

憧れ、時に乗り越え、あるいは独自の造形表現をとった建築作品の数々は、我々の心を捉える。時代を代表する国家、財閥の輝くモニュメントから市井の人々の暮らしに密着した街角の愛すべき建物まで、その幅は広く、近代の都市の表情のすべてを本書から読み取れるのが嬉しい。保存への努力が払われながらもそれが容易ではない日本の我々にとって、こうした写真、図面による系統的な記録の持つ意味は計り知れない。建築を通じて日本の近代を知るための価値あるエンサイクロペディアだ。

大阪安田ビルディング	160
澤の館ビルディング	160
南海ビルディング(全)	161
大阪ガスビルディング	162-163
阪急ビルディング(大阪)	164-165
阪急マークアップ(全)	165
淀屋橋ビルディング(全)	166
岡崎ビルディング(神戸)	166
阪神ビルディング(全)	167
三井ビルディング(大阪)	168
住友ビルディング(神戸)	168
寺田ビルディング(大阪)	169
深町ビルディング(全)	169
阪急倉庫(神戸)	170

大阪中之島土佐堀川一休を望む	171
神戸居留地建築	171

新聞社

大阪朝日新聞社	172
大阪毎日新聞社	173
京都毎日新聞社	174
京都市新聞社	174
大阪朝日新聞社京都支局	175

会社・商店

京都植物会社	176
明治生命大阪支店	176
日本火災保険株式会社大阪支店	177
大南海会大阪支店	177
日本生命第一號館(大阪)	178
全水産	178
全第二號館分室	179
全第二號館	179
神本理髮店(大阪)	180
日本水産株式会社(全)	180
東京水産株式会社兵庫出張所	181
東北信託株式会社(大阪)	181
川崎造船所本館(神戸)	182
日本毛織株式会社(全)	182
株式会社山本通助商店(大阪)	183
明治屋京都支店	183
大阪安島衣袋取引所	184
米井商店大阪支店	184
大澤商店(大阪)	185
池崎洋品店(全)	185
東洋紡績株式会社附属建物(大阪)	186
野村生命保険株式会社京都支店	186
大阪海上火災保険株式会社	187
大正生命保険株式会社(大阪)	187

龍谷興服店(京都)	188
大正生命保険株式会社京都支店	188
滋祥倉庫株式会社大阪支店	189
大同生命保険株式会社京都支店	189
日本生命保険株式会社京都支店	190
三木無錫株式会社(神戸)	190
株式会社丸島商店(大阪)	191
全蓄積(全)	191
全 蓄積館	191
石原神計店(全)	191
豊岡火災保険株式会社(全)	192
福西合名会社(全)	192
明治火災保険株式会社神戸支店	193
日本郵船株式会社大阪支店	193
全神戸支店	194
三井物産神戸支店	195
福徳生命保険株式会社(大阪)	195
三菱商事株式会社大阪支店	196
全 蓄積館	196
共同信託株式会社(大阪)	197
東和汽船株式会社(神戸)	197
日本海上保険株式会社神戸支店	198
丸善株式会社大阪支店	198
神戸取引所	199
全 蓄積引所	199
大阪商船株式会社神戸支店	200
株式会社新海商店(大阪)	200
日本海上保険株式会社(全)	201
小林商店大阪支店	201
眼部時計店大阪支店	202
富士屋商店(大阪)	202
日清生命保険株式会社大阪支店	203
帝國生命保険株式会社大阪支店	203
三井物産株式会社大阪支店	204
三木洋行店(大阪)	204
明治屋大阪支店	205
株式会社安宅商會(大阪)	205
菊正茶本茶納南吉屋業所(御影)	206
富美屋呉服店(神戸)	206
横濱火災海上保険株式会社神戸支店	207
株式会社中田商店(京都)	207
株式会社大林組(大阪)	208
野田屋食品店(全)	208
美非濃運動用品株式会社(全)	209
株式会社新萬年社(全)	209
株式会社島津製作所(京都)	210
有隣生命保険株式会社大阪支店	210
株式会社成興商店(大阪)	211
大阪貯蓄案内所	211
朝日堂株式会社(大阪)	212
をくらや商店(全)	212
奈良電気鉄道株式会社(京都)	213
吉原製油株式会社店舗(大阪)	213

大阪帝國大學理學部教養	53
大阪商科大学理學部	53
神戸商業大専修	54
全 豊松記念館	54
関西大図書館	55
全 天六奉会	55
京都同志社平面彫刻園	56
全 蓄積館(全)	56
全 公會堂	57
全 有隣館	57
全 理化學館	58
全 女學校ゼームス寮	58
全 神學館	59
全 圖書館	60
全 理化館	60
全 榮光館	61
全 アモスト館	61
神戸高等商學學校	62
大阪高等學校	62
神戸高等工業學校	63
甲南高等學校	63
福徳西學院中講堂	64
全 文科教室	64
関西學院	65
全 大學理科	65
大阪商科學專門學校	66
浪速高等學校	66
京都高等工藝學校	67
神戸高等商業學校	67
京都醫學專門學校	68
浪華高等商業學校	68
奈良師範學校	69
神戸市立第二高等女學校	70
三木高等學校	70
大阪府立豊中學校	71
兵庫縣立第一高等女學校	71
ランバース女學院(大阪)	71
大阪府立住吉中學校	72
天理教外國語學校	72
聖心女子學院(大阪)	72
兵庫縣立第二高等女學校	72
大阪府立天王寺中學校	73
蘭中學校	73
財團法人辰馬學院甲陽中學校	73
京都市立第一商業學校	74
大阪府立北野中學校	74
社団法人関西商工學校(大阪)	74
大阪府立堺中學校	75
明星商業學校(大阪)	75
兵庫縣立第一神戸商業學校	75
大阪府立今宮中學校	76
京都市立第二商業學校	76
進修學院(大阪)	76

神戸女學院	77
大阪府立夕陽丘高等女學校	78
財團法人電氣工士養成所(大阪)	78
大阪府立八尾中學校	78
京都府立第一高等女學校	79
大阪府立天王寺師範學校	80
京都市立商業實業學校	80
財團法人アール高等女學校(大阪)	80
帝塚山學院(大阪)	81
浪速中學校(大阪)	82
神戸市立第三神港商業學校	82
神戸市立第一高等女學校	82
雲中學校(神戸)	83
久寶小學校(大阪)	83
汎愛小學校(全)	83
集英小學校(全)	84
洋風小學校(京都)	84
精華小學校(大阪)	84
借住附屬小學校(大阪)	85
須磨小學校(神戸)	85
桃栗第二小學校(大阪)	86
葛洲第二小學校(全)	86
教養小學校(京都)	86
鳴野小學校(大阪)	87
川中小學校(神戸)	87
安井小學校(京都)	87
浪速高等學校	88
玉出第二小學校(大阪)	88
藤之宮小學校(全)	88
川池小學校(神戸)	89
阪池小學校(全)	89
佐野第二小學校(大阪)	89
對馬支店(京都)	90
大阪府立豊中學校	90
大阪府立住吉中學校	91
京都府立圖書館	92
神戸市立圖書館	93
西宮市立圖書館	94

第一銀行大阪支店	96
全 蓄積館	96
横濱正金銀行神戸支店	97
全 二期目建物	97
全 初期建物	97
日本銀行大阪支店	98
三井銀行神戸支店	99
安田銀行大阪支店	99

第一銀行京都支店	100
三井銀行京都支店	100
三和銀行高麗橋支店	101
根根病院(大阪)	102
住友銀行京都支店	103
第一銀行神戸支店	103
三井銀行大阪支店	104
名古屋銀行京都支店	105
加島銀行福島支店(大阪)	105
大阪府警銀行京都支店	106
十五銀行船場支店(大阪)	106
川崎第三銀行大阪本町支店	107
三井銀行京都東山支店	107
昭和銀行大阪支店	108
朝日銀行大阪支店	108
三井銀行大阪西支店	109
三井銀行神戸支店	110
兵庫縣農工銀行	110
日本興業銀行大阪支店	111
安田銀行兵庫支店	111
藤本ビルブローカー銀行(大阪)	112
名古屋銀行大阪支店	112
日本信託銀行(大阪)	113
昭和銀行京都支店	113
朝鮮銀行神戸支店	114
瀨南銀行(御影)	114
十五銀行京都支店	115
百五銀行本店(神戸)	115
大阪貯蓄銀行	116
三井銀行京都支店	117
神戸岡崎銀行	117
明治銀行京都支店	118
三十八銀行(船場)	118
日本銀行神戸支店	119
野村銀行京都支店	119
日本興業銀行大阪支店	120
不動金銀行大阪西支店	121
安田銀行神戸支店	121
横濱正金銀行大阪支店	122
日本興業銀行神戸支店	123
川崎第三銀行大阪西支店	124
川崎貯蓄銀行京都支店	124
日本興業銀行京都支店	125
ナショナルシティ銀行大阪支店	126
全 神戸支店	126
三井銀行三宮支店(神戸)	127
大阪農工銀行	127
京都安田ビルディング	128
全 北支店	128
日本興業銀行奈良支店	129
安田貯蓄銀行大阪支店	129

十五ビルディング(神戸)	136
内田ビルディング(全)	136
古河ビルディング(大阪)	137
三井ビルディング(全)	137
神田ビルディング(全)	138
明治ビルディング(神戸)	138
住友ビルディング(大阪川口)	139
大江ビルディング(大阪)	139
第二野村ビルディング(全)	140
改造前の第二野村ビルディング(全)	141
野村北ビルディング(全)	141
十五ビルディング(全)	142
昭和ビルディング神戸支店	142
三井ビルディング(大阪西)	142
堂島ビルディング(大阪)	143
第二太平ビルディング(全)	143
住友ビルディング(大阪船場)	145
三井ビルディング(神戸)	146
野村ビルディング(大阪)	146
大同生命ビルディング(全)	147
三井ビルディング(本町)	147
日本興業銀行大阪支店	148-149
太平ビルディング(全)	150
安田銀行神戸支店	150
船場ビルディング(全)	150
江南ビルディング(全)	151
京町屋ビルディング(全)	151
住友ビルディング(本町)	152
京阪ビルディング(大阪)	153
高麗野村ビルディング(全)	154
全 神戸支店(全)	155
ユカカビルディング(全)	155
京都安田ビルディング	156
多聞ビルディング(西宮)	156
大阪貯蓄銀行南支店	157
住友ビルディング(大阪船場)	157
肥塚ビルディング(大阪)	157
朝日ビルディング(全)	158-159

兵庫縣信用組合聯合會事務所(神戸)	214
大日本紡績株式会社(大阪)	214
第一生命保険株式会社京都支店	215
三宅清太郎商店(京都)	215
大日本製糖株式会社(大阪)	216
生野時計店(全)	216
祭屋商店(全)	217
太平生命保険株式会社京都支店	218
株式会社野呂吉商店(大阪)	218
市田商店大阪支店	219
日本火災火災換機株式会社(大阪)	219
丹心マート西陣店(京都)	220
住友電機製造事務所(大阪)	220
田中久商店(京都)	221
大阪書籍株式会社工務事務所(大阪)	221
三井信託株式会社大阪支店	221
株式会社伊藤高商店(大阪)	222-223
野村證券株式会社(全)	224
東京火災保険株式会社神戸支店	224
東京勧業火災保険株式会社大阪支店	225
日本火災保險株式会社大阪支店	225
福生生命保險株式会社大阪支店	226
河崎商店(大阪)	226
合資会社ウインター商會(神戸)	227
太陽生命保險株式会社京都支店	227
株式会社社入商店(大阪)	228
外村興左衛門商店(京都)	228
鐘紡サービス神戸院	229
神戸海上火災保險株式会社	229
株式会社大阪取引所	230-231
番大政株式会社	231
大阪佐々木茶業所	232
竹中商店大阪支店	232
鐘紡池川支店事務所	233
湯澤商店大阪支店	234
明治商店大阪支店	234
菅田藤之助商店(大阪)	235
日本生命保險株式会社神戸支店	235
伊藤忠商事株式会社(大阪)	236
三菱電機株式会社神戸製作所	236

精方婦人科病院(大阪)	243
大阪市立桃山病院(全)	243
財團法人日本郵船船員保護會神戸診療所	244
根根病院(京都)	244
大阪市立市民病院	245
大同病院(大阪)	246
昭和病院(神戸)	246
京都帝國大學醫學部附属醫院外科研究室	247
河村病院(京都)	247
北野病院(大阪)	248
京都帝國大學醫學部附属醫院婦人科内科婦科科會	248
東條病院(大阪)	249
大阪鐵道病院	249
日本赤十字社大阪支部病院	250
全 北病棟及附属家	251
全 看護婦寄舎修繕寮	251
日本赤十字社大阪支部	251
阪本病院(大阪)	252
兵庫縣立神戸病院	253
兵庫縣立協同會	253
日本海員救済會神戸病院	254
京都帝國大學醫學部附属醫院婦人科産科科會	254
京都府立婦科大學附属病院	255
實業診療所大阪支部病院	255
和田病院(京都)	256
大阪女子高等商業專門學校附属醫院	256
日生病院(大阪)	257
日本赤十字社兵庫支部船場病院	257
四天王寺施療院(大阪)	258
恩賜財團衛生會兵庫縣病院	258
京都帝國大學醫學部附属醫院耳鼻喉科科會	259
市田病院(大阪)	259
財團法人甲南病院(兵庫龍崎支)	260
日本赤十字社京都支部病院	261
神戸三愛病院	261
大阪市立南町産院	262
大阪商科醫學專門學校附属病院	262
恩賜財團衛生會大阪府病院	263
西宮仁心病院	263
神戸川崎病院	264
京都帝國大學醫學部附属醫院内科科會	264
大阪市立刀根山病院	265

大阪新フォーラム	266
二代目大阪驛	267
初代大阪驛	267
漢川驛(大阪)	268
京町驛	268
兵部驛	269
宇治山田驛	269

大阪四生診療	238
有澤眼科病院(大阪)	239
大阪帝國大學醫學部附属病院百鬼分院	240
大阪帝國大學醫學部附属病院	241
島根病院(大阪)	242
住友病院(全)	242

兵庫縣信用組合聯合會事務所(神戸)	214
大日本紡績株式会社(大阪)	214
第一生命保険株式会社京都支店	215
三宅清太郎商店(京都)	215
大日本製糖株式会社(大阪)	216
生野時計店(全)	216
祭屋商店(全)	217
太平生命保険株式会社京都支店	218
株式会社野呂吉商店(大阪)	218
市田商店大阪支店	219
日本火災火災換機株式会社(大阪)	219
丹心マート西陣店(京都)	220
住友電機製造事務所(大阪)	220
田中久商店(京都)	221
大阪書籍株式会社工務事務所(大阪)	221
三井信託株式会社大阪支店	221
株式会社伊藤高商店(大阪)	222-223
野村證券株式会社(全)	224
東京火災保険株式会社神戸支店	224
東京勧業火災保険株式会社大阪支店	225
日本火災保險株式会社大阪支店	225
福生生命保險株式会社大阪支店	226
河崎商店(大阪)	226
合資会社ウインター商會(神戸)	227
太陽生命保險株式会社京都支店	227
株式会社社入商店(大阪)	228
外村興左衛門商店(京都)	228
鐘紡サービス神戸院	229
神戸海上火災保險株式会社	229
株式会社大阪取引所	230-231
番大政株式会社	231
大阪佐々木茶業所	232
竹中商店大阪支店	232
鐘紡池川支店事務所	233
湯澤商店大阪支店	234
明治商店大阪支店	234
菅田藤之助商店(大阪)	235
日本生命保險株式会社神戸支店	235
伊藤忠商事株式会社(大阪)	236
三菱電機株式会社神戸製作所	236

精方婦人科病院(大阪)	243
大阪市立桃山病院(全)	243
財團法人日本郵船船員保護會神戸診療所	244
根根病院(京都)	244
大阪市立市民病院	245
大同病院(大阪)	246
昭和病院(神戸)	246
京都帝國大學醫學部附属醫院外科研究室	247
河村病院(京都)	247
北野病院(大阪)	248
京都帝國大學醫學部附属醫院婦人科内科婦科科會	248
東條病院(大阪)	249
大阪鐵道病院	249
日本赤十字社大阪支部病院	250
全 北病棟及附属家	251
全 看護婦寄舎修繕寮	251
日本赤十字社大阪支部	251
阪本病院(大阪)	252
兵庫縣立神戸病院	253
兵庫縣立協同會	253
日本海員救済會神戸病院	254
京都帝國大學醫學部附属醫院婦人科産科科會	254
京都府立婦科大學附属病院	255
實業診療所大阪支部病院	255
和田病院(京都)	256
大阪女子高等商業專門學校附属醫院	256
日生病院(大阪)	257
日本赤十字社兵庫支部船場病院	257
四天王寺施療院(大阪)	258
恩賜財團衛生會兵庫縣病院	258
京都帝國大學醫學部附属醫院耳鼻喉科科會	259
市田病院(大阪)	259
財團法人甲南病院(兵庫龍崎支)	260
日本赤十字社京都支部病院	261
神戸三愛病院	261
大阪市立南町産院	262
大阪商科醫學專門學校附属病院	262
恩賜財團衛生會大阪府病院	263
西宮仁心病院	263
神戸川崎病院	264
京都帝國大學醫學部附属醫院内科科會	264
大阪市立刀根山病院	265

大阪新フォーラム	266
二代目大阪驛	267
初代大阪驛	267
漢川驛(大阪)	268
京町驛	268
兵部驛	269
宇治山田驛	269

大阪四生
------



復刻版概要

# 近代建築画譜

近畿編

巻数

全1巻

刊行

二〇〇七年六月

体裁

A4判・上製・箱入・六七二頁

監修

橋爪紳也（大阪市立大学教授）

原本発行

近代建築画譜刊行会 佐々木武一編  
昭和十一年九月二十五日発行

編集顧問

武田五一、葛野壯一郎、飯高達夫  
今林彦太郎、鷺尾九郎

原本提供

橋爪紳也氏・梅宮弘光氏、個人蔵書

定価

本体価格四八〇〇〇円＋税  
ISBN978-4-8350-5757-9

推薦

陣内秀信（法政大学教授）  
初田亨（工学院大学教授）

## 近代建築畫譜

近畿篇

附録 建築主要関係業者紹介

近代建築畫譜刊行會編

原本の扉

近代都市の諸相をヴィジュアルに物語る東西の雄

『建築の東京』『近代建築画譜』を原寸にて完全復刻！

予約受付中

# 都市美

復刻版 全4巻・付録1

付録『建築の東京』全1巻

体裁

『都市美』B5判・上製 総一、三八六頁  
『建築の東京』A4判・上製・五六〇頁

監修

橋爪紳也（大阪市立大学教授）

解説

中島直人（東京大学助教）

原本

雑誌『都市美』都市美協会、第一号（一九三二年四月）～第三九号（一九四二年五月）〔第一五号は休刊〕  
『建築の東京』都市美協会、一九三五年刊

定価

本体揃価格▼一〇〇、〇〇〇円＋税

刊行

二〇〇七年十一月

全巻の構成

- 第一巻『都市美』（第01号～第13号）▼一五、〇〇〇円
- 第二巻『都市美』（第14号～第21号）▼一五、〇〇〇円
- 第三巻『都市美』（第22号～第30号）▼一五、〇〇〇円
- 第四巻『都市美』（第31号～第39号）▼一五、〇〇〇円
- 付録『建築の東京』A4判 ▼四〇、〇〇〇円



原本表紙

\*表示価格はすべて税別

## 不二出版

- ▶〒113-0023 ▶東京都文京区向丘 1-2-12
- ▶TEL 03-3812-4433 ▶FAX 03-3812-4464
- ▶振替 00160-2-94084

2007年4月

表紙「大阪ガスビル」昭和7年竣工  
「カフエー交潤社」昭和12年竣工